

Rosaceae – růžovité

Muchovník vejčitý (*Amelanchier ovalis* Medic.)

Keř 1 – 4 m vysoký. Listy v době květu nasponu plstnaté, záhy téměř lysé, pilovité, čnělky volné kratší než 1 mm, semeník v horní části plstnatý.

Rozšíření – hory střední a jihovýchodní Evropy, Malá Asie.

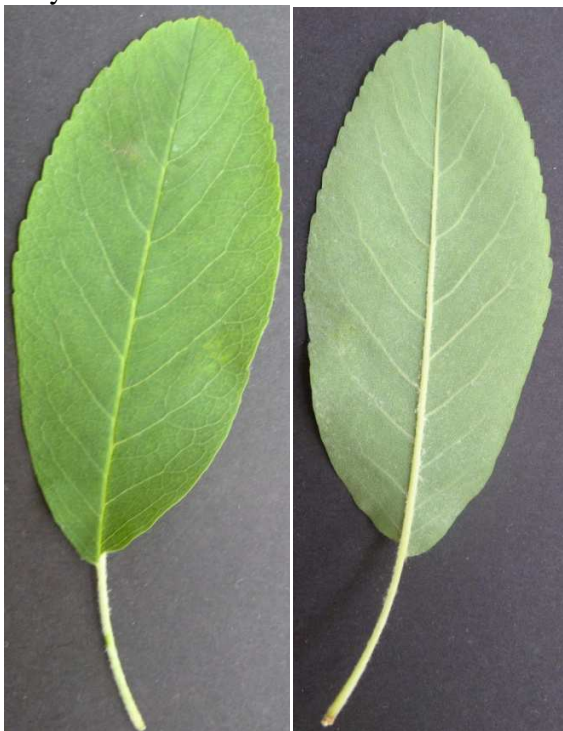
Květy – oboupohlavné, v hroznech, pětičetné



květ



Listy – střídavé



Plody – malvice se 4 – 10 semeny



malvice



semeno

